

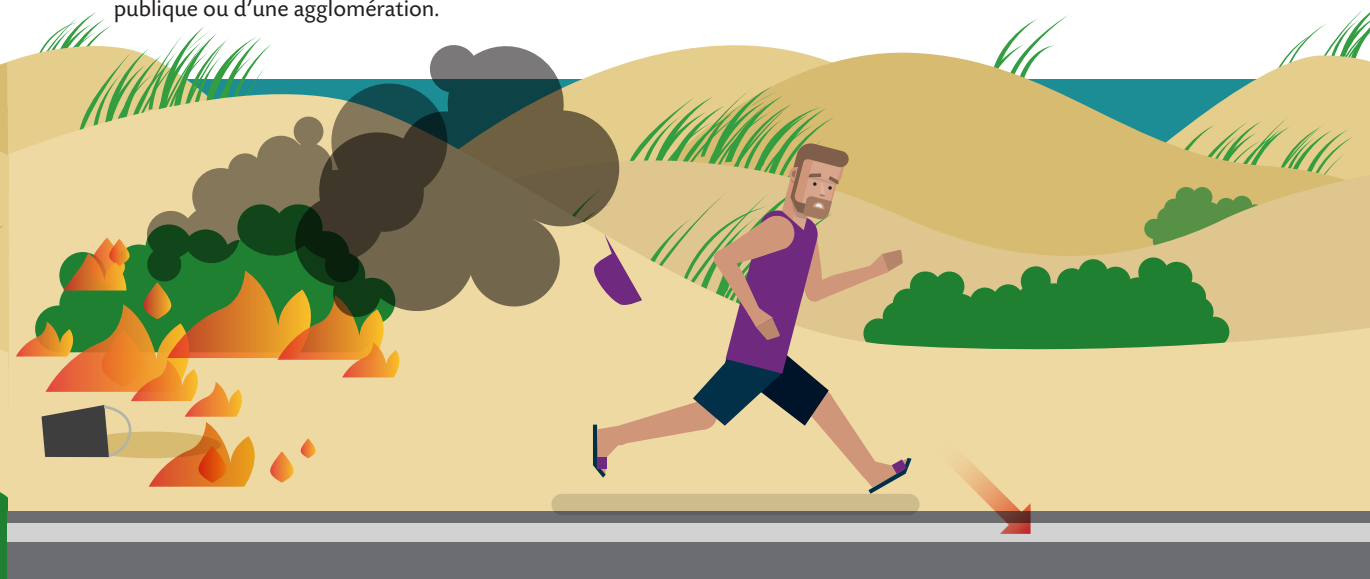
# QUE FAIRE EN CAS DE FEU DE NATURE ?



**1** N'essayez pas d'éteindre un grand feu.



**2** Fuyez rapidement et loin du feu, de préférence en direction de la voie publique ou d'une agglomération.



**3**



Ne fuyez pas par le front du feu ni dans la direction dans laquelle il se propage. Sortez latéralement du feu afin de vous retrouver à côté de celui-ci.

**4** Appelez le 112 et expliquez précisément où l'incendie se situe. Le centre de traitement du 112 utilise la vérification par sms afin de localiser votre position. Gardez donc votre téléphone portable à portée de main.



Dans tous les autres cas, orientez-vous à l'aide du réseau cyclable de points-nœuds ou avec les bornes indicatrices de l'ANWB.

**5**

Aidez les autres personnes et les enfants à se mettre à l'abri.

